

業務用厨房における ガス栓とガス機器との安全な接続

ガスをご使用される
お客さま

金属可とう管で
接続されたガス機器を
動かす・移動させると
ガス漏れを発生させる
危険があります。

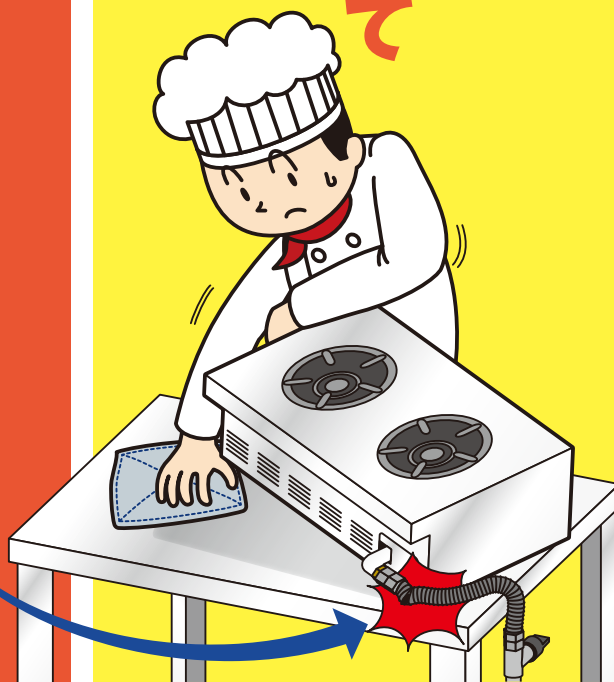
亀裂等の損傷



金属可とう管で接続されたガス機器を清掃等で
繰り返し動かすことで、金属可とう管本体が損傷
を受けてガス漏れ・着火事故等にいたる恐れが
あります。

ガス機器を施工される
業者さま

設置するガス機器や
使用環境等の
状況に応じて
適切に接続して
ください。



移動可能なガス機器または外力や振動が加わる
場所（ガスエンジン発電設備等）での金属可とう管
の使用は、金属可とう管本体が損傷し、ガス漏れ・
着火事故にいたる恐れがあります。

強化ガスホースを
ご使用ください



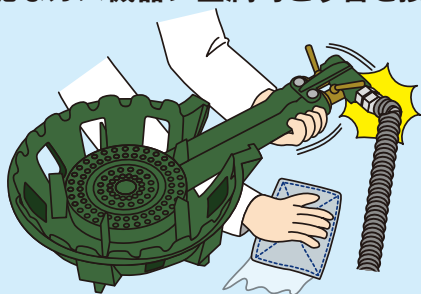
強化ガスホース



金属可とう管

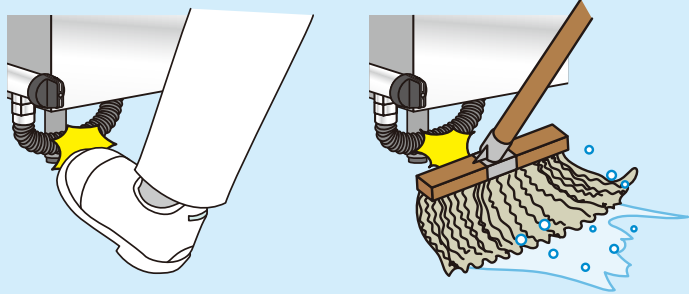
金属可とう管の使用による事故事例

移動可能なガス機器に金属可とう管を接続すると…



清掃等でガス機器を動かした場合

金属可とう管本体が足場にはみ出ていると…



つまずいたり、清掃用具をぶついたりした場合

金属可とう管が損傷をうけ、ガス漏れ等の事故が起きる可能性があります。

ガス栓とガス機器との適切な接続

ガス機器とガス栓との接続は、お客さまの使用環境等を踏まえて選定する必要があります。

移動可能なガス機器

清掃等でガス機器を日常的に移動させる場合



鋳物こんろ 卓上こんろ等

+	ソフトコード	+	ホースエンドガス栓
+	強化ガスホース	+	ねじガス栓 可とう管ガス栓

金属可とう管は使用しないでください

清掃等で大型のガス機器を移動するために接続部分の着脱を日常的に行う場合



フライヤー等

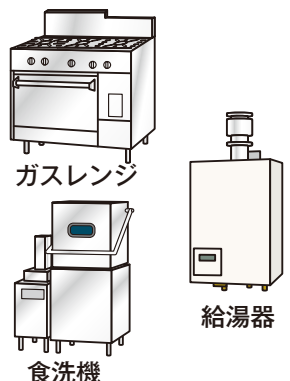
+	業務用ワンタッチガスホース	+	ねじガス栓 可とう管ガス栓
---	---------------	---	------------------

金属可とう管は使用しないでください

ガス炊飯器等

+	ガスコード	+	コンセントガス栓
+	金属可とう管	+	ねじガス栓 可とう管ガス栓
+	強化ガスホース	+	ねじガス栓

常設設置のガス機器



ガスレンジ

給湯器

食洗機

ユニオン継手

+

鉄管（金属管）

+

ねじガス栓

※接続具本体に亀裂・ひび割れ等の異常が無いが、定期的に確認をお願いします。

※振動を生じるガス機器や外力が加わる場所に設置するガス機器の施工には金属可とう管を使用しないでください。

※金属可とう管の腐食につながるおそれがあるため、清掃時等水がかからないように出来るだけご注意ください。

強化ガスホースおよび金属可とう管を用いての接続工事は、ガス可とう管接続工事監督者等の有資格者による施工、監督が推奨されています。資格を有する設備業者・販売店にご依頼ください。お困りの際は最寄りのガス事業者へご連絡ください。

お問い合わせ